



FLEXI HEATER

TELETININGSMASKIN



FLEKSIBLE OG MOBILE VARMEMASKINER

- Utviklet for helårsbruk!

Dia Proff Norge AS er godt kjent med alle utfordringene som følger med den norske vinteren. For bygg- og anleggsbransjen betyr dette ofte en mer utfordrende tidsperiode med tanke på tele, is og snø. La oss derfor introdusere dere for Flexi Heater.

Flexi Heater er profesjonelle, effektive og mobile varmemaskiner. De blir utviklet og produsert av Flexi Heater AB i Sverige. Bruksområdene er mange og brukes bl.a. for effektiv teletining, oppvarming av bygg, byggtørk, betongherding, skadesanering og lignende. Dette er fleksible løsninger som sikrer bedrifter effektiv arbeidsflyt gjennom hele året, med minimalt til ingen nedetid.

Store ambisjoner for fremtiden.

Flexi Heater AB har ambisjoner om å øke både produksjonskapasiteten på eksisterende modeller og tilføre det nordiske markedet flere innovative produkter innen teletining, oppvarming og lignende.

Flexi Heater AB har høyt fokus på innovasjon, miljøvennlighet og driftssikkerhet. De jobber utelukkende mot brukervennlighet og muligheten for å løse enkle serviceoppgaver basert på markedets behov. Alle våre varmemaskiner blir produsert med de samme kvalitetskomponentene som har blitt brukt på det svenske markedet i mange år. Derfor er maskinene godt kjent for sin høye kvalitet og pålitelighet.

Hvordan fungerer det?

Alle Flexi Heater maskiner tiner effektivt tele i bakken eller andre områder hvor det er nødvendig på svært kort tid. Maskinene kan brukes både innendørs og utendørs hele året, noe som gir bedrifter et stort konkurransefortrinn.

Maskinene distribuerer varme gjennom miljøvennlig propylentransparente glykolfylte slanger i et lukket system. Slangen holder en jevn temperatur på opptil 90 grader, noe som resulterer i en rask og effektiv tining av 30 cm tele per døgn (avhengig av grunnforhold). Flexi Heater gir deg full temperaturkontroll, og skulle det oppstå lekkasje, vil maskinen automatisk skru seg av.



Nordea
FINANCE

Vi tilbyr leasing/ finans
fra kr. 0,- i egenkapital



Dia Proff Norge As - Introduserer Flexi Heater i Norge!

Vi er stolte av å kunne introdusere svenske Flexi Heater på det norske markedet. Under utviklingen av maskinene har vi i samarbeid med utleieselskaper og sluttbrukere spurt om hva vi bør gjøre annerledes for å øke enkelheten.

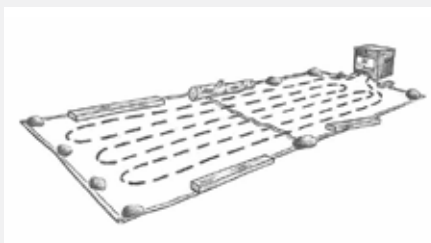
- Svært brukervennlig - markedets enkleste prosedyrer for forbrukeren.
- Få servicepunkter med lett adkomst fra ett sted, uten å måtte demontere noe av maskineriet.
- Elektro/ hydraulisk opprulling av slanger på slangetrommel.
- Alle isolasjonsmatter i egen beholder på taket (gjelder kun MIDI modellene).
- Mobile og bærbare enheter med mulighet for å drives av kun én person.
- Driftssikkert, miljøvennlig, og lave driftskostnader.
- Svensk teknologi og kvalitet.

SÅ ENKELT ER DET!



1.

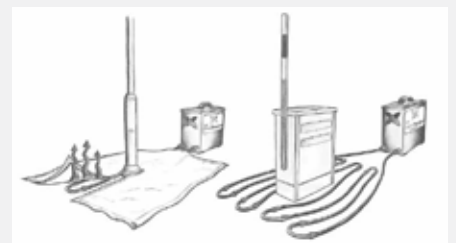
Koble den propylenglykolfylte slangen til din Flexi Heater-maskin.



2.

Legg slangen med et cc-mål på 15-35 cm, som på bildet. Jo tettere slangen legges, desto raskere går tiningen.

Væsken transporteres i et lukket system og avgir varme direkte til bakken. Det kan kobles ytterligere to slangetromler til maskinen når du bruker 400 volt.



3.

Dekk til med Flexi Heater isolasjonsmatter for å oppnå maksimal effekt.

De varmeisolerende mattene bør dekke et område på ca. 30 cm utenfor ytterste slange. Fest mattene med vekter. Vær nøye med å få det så lufttett som mulig.



FLEXI HEATER MINI UNIVERSAL

En lett og fleksibel teletiner for deg som jobber alene.

Flexi Heater MINI Universal er vår minste maskinen, og perfekt for deg som jobber alene. Denne lille og allsidige teletineren passer utmerket for tining av mindre områder.

Maskinen har ingen fastmonterte slanger og må derfor kobles opp med en ekstern slangetrommel. Dette reduserer maskinens totalvekt betraktelig, som kun veier 26 kg. Dette gjør at maskinen kan transporteres av kun én person og får plass i en vanlig personbil.

Slangetromlene kan skjøtes ved hjelp av dryppfrie hurtigkoblinger, og maskinen kan drive opptil tre slangetromler (totalt 150 meter) ved bruk av 3-fas 400V. Varmeslangen holder en jevn temperatur på opptil 90 grader, noe som resulterer i en rask og effektiv tining av inntil 30 cm tele per døgn, avhengig av grunnforhold.

Teletineren kan drives med 1-fas 230 volt eller 3-fas 400 volt.

Ved 230 Volt kan én slangetrommel benyttes til full effekt. Eventuelt kan to slangetromler benyttes med redusert varme. Ved bruk av 400 Volt kan tre slangetromler benyttes til full effekt.

Teletineren kan tine 30-50 kvm eller 75 x 0,5 m. For å oppnå denne effekten må det benyttes ekstra slangetromler ved bruk av 400V.

FORDELER

- 100% elektrisk og null utslipp.
- Lavt energiforbruk.
- Kostnadsbesparende.
- Jevn varmefordeling.
- Liten størrelse og lav vekt.

BRUKSOMRÅDER

- Tining av tele, is og snø.
- Frostsikring.
- Stikkrenner, grøft eller vannveier.
- Skadesanering.
- Betongherding.
- Tining og tørking av utstyr, maskiner, før o.l.

Art. nr.	FLEXI00200
Slangetemperatur	Opptil 90 grader
Strømtilkobling	1-fas / 230V 10 Amp. Effekt 2000W 1-fas / 230V 13 Amp. Effekt 3000W 3-fas / 400V 16 Amp. Effekt 8000W
Dimensjoner	520 x 225 x 525 mm
Vekt	26 Kg





FLEXI HEATER MINI KOMPLETT

En mobil og hendig teletiningsmaskin for effektiv tining av mindre områder.

Flexi Heater MINI Komplett er en allsidig teletiningsmaskin som passer utmerket for tining av mindre områder. Maskinen er liten i størrelsen og med en totalvekt på 63 kg bør teletineren håndteres av to personer. Maskinen kan transporteres i en vanlig personbil.

Maskinen leveres komplett med en 50 meter lang glykolfylt slange i et lukket system. Slangen kan enkelt skjøtes ved hjelp av dryppfrie hurtigkoblinger og kan drive opptil tre slangetromler (totalt 150 meter) ved bruk av 3-fas 400V. Varmeslangen holder en jevn temperatur på opptil 90 grader, noe som resulterer i en rask og effektiv tining av opptil 30 cm tele per døgn, avhengig av grunnforhold.

Teletineren kan drives med 1-fas 230 volt eller 3-fas 400 volt. Ved 230 Volt kan én slangetrommel benyttes til full effekt. Eventuelt kan to slangetromler benyttes med redusert varme. Ved bruk av 400 Volt kan tre slangetromler benyttes til full effekt.

Teletineren kan tine 30-50 kvm eller 75 x 0,5 m. For å kunne oppnå denne effekten må det benyttes ekstra slangetromler ved bruk av 400V.

FORDELER

- 100% elektrisk og null utslipp.
- Lavt energiforbruk.
- Kostnadsbesparende.
- Jevn varmfordeling.
- Liten størrelse og lav vekt.

BRUKSOMRÅDER

- Tining av tele, is og snø.
- Frostsikring.
- Stikkrenner, grøft eller vannveier.
- Skadesanering.
- Betongherding.
- Tining og tørking av utstyr, maskiner, før o.l.

Art. nr.

FLEXI00100

Slangetemperatur

Opptil 90 grader

Strømtilkobling

1-fas / 230V 10 Amp. Effekt 2000W
1-fas / 230V 13 Amp. Effekt 3000W
3-fas / 400V 16 Amp. Effekt 8000W

Dimensjoner

520 x 486 x 525 mm

Vekt

63 Kg





FLEXI HEATER GRAVTINER

Spesialtilpasset teletiningsmaskin for gravplasser.

Flexi Heater Gravtiner er en svært fleksibel teletiningsmaskin som består av Flexi Heater MINI Universal, en spesialbygd slange, en tilpasset isolasjonsmatte på 1,9 x 4 meter og en transportvogn. Alt av utstyr får plass på transportvognen. Dette gjør det svært enkelt for operatøren å håndtere og plassere utstyret alene.

Maskinen er svært energibesparende og drives med 1-fas 230 volt eller 3-fas 400 volt. Den spesialbygde slangen er fylt med miljøvennlig propylen transparent glykolvæske, og er utstyrt med dryppfrie hurtigkoblinger som forsikrer en sikker montering uten lekkasje.

Slangen sitter sammen med lenker på den ene siden, noe som gjør den svært enkel å legge ut. Kombiner slangematten med Flexi Heater Isolasjonsmatter for maksimal effekt med minimalt varmetap.

Flexi Heater Gravtiner kan tine 30-50 kvm eller 75 x 0,5 meter (med ekstra slangetromler). Dette gjelder ved 400 volt. Slangen holder en jevn temperatur på opptil 90 grader, noe som resulterer i en rask og effektiv tining av inntil 30 cm tele per døgn (avhengig av grunnforhold).

FORDELER

- 100% elektrisk og null utslipp.
- Lavt energiforbruk.
- Kostnadsbesparende.
- Jevn varmefordeling.
- Liten størrelse og lav vekt.

BRUKSOMRÅDER

- Tining av tele, is og snø, for brukt på kirkegårder og gravplasser.

Art. nr.

FLEXI00300

Slangetemperatur

Opptil 90 grader

Strømtilkobling

1-fas / 230V 10 Amp. Effekt 2000W
1-fas / 230V 13 Amp. Effekt 3000W
3-fas / 400V 16 Amp. Effekt 8000W

Dimensjoner

520 x 486 x 525 mm

Vekt

63 Kg





FLEXI HEATER MIDI

Mobil varmemaskin, utviklet for bruk hele året.

Flexi Heater MIDI er en allsidig varmemaskin som er godt kjent for sin høye kvalitet og pålitelighet. Bruksområdene er mange og brukes bl.a. for effektiv teleting, oppvarming av bygg, byggtørk, betongarbeid, skadesanering o.l.

Med Flexi Heater MIDI får bedrifter muligheten til å jobbe med betong- og grunnarbeid gjennom hele året, uavhengig av værforholdene. Dette gir et stort konkurransefortrinn og sikrer bedrifter en effektiv drift med minimalt til ingen nedetid.

Fokus på brukervennlighet.

Flexi Heater MIDI har et sterkt fokus på brukervennlighet og er utviklet med tanke på å være så brukervennlig som mulig. Alt utstyr, kontrollpanel og servicepunkter er tilgjengelig fra én og samme luke. Maskinen er også utstyrt med automatisk belysning og et 12-volts batteri som alltid lades når maskinen er i drift.

Seks isolasjonsmatt er plassert på taket og kan enkelt foldes bakover under installasjon.

Komfortabel og letthåndterlig!

Flexi Heater MIDI har mange smarte løsninger som gjør maskinen enkel å bruke.

- Maskinen har en fotmanøvrerbar hydraulisk vinsj, som gjør det enkelt å rulle inn slangene etter bruk. Denne gjør det også mulig å håndtere maskinen for kun én person.
- Alle isolasjonsmattene er plassert i en kasse på taket av vognen. Kassen kan felles bakover slik at du raskt og enkelt kan håndtere isolasjonsmattene.
- Maskinen er bygd på en enkelt og velordnet måte, hvor alle kontroll- og servicepunkter er enkle å komme til.
- **Alle diesel- og hybridmodeller kan leveres med opsjon for biodiesel.**

Teletineren leveres i tre ulike modeller:

100% elektrisk, Hybrid og Diesel (Biodiesel).

Den elektriske modellen leveres med 400 meter slange, mens Hybrid og Diesel kan leveres med både 400 meter eller 600 meter slange. Slangene er fylt med miljøvennlig propylentransparent glykolfylt væske i et lukket system. Avhengig av lengden blir slangene fordelt over to og tre tromler.

Flexi Heater MIDI gir deg full temperaturkontroll gjennom hele tiningprosessen og opprettholder en jevn temperatur på opptil 90 grader. Isolasjonsmattene er 1,9 x 12 meter, som gir en totalflate på ca. 140 kvm ved 400 meter slange eller ca. 190 kvm ved 600 meter slange (avhengig av CC-mål). Dette resulterer i rask og effektiv tining av inntil 30 cm tele per døgn, avhengig av grunnforholdet.



Nordea
FINANCE

Vi tilbyr leasing/ finans
fra kr. 0,- i egenkapital

FLEXI HEATER

100% ELEKTRISK



- ✓ UTSLIPPSFRI
- ✓ SVÆRT BRUKERVENNLIG
- ✓ SVENSK KVALITET
- ✓ TINER OPPTIL 30 CM PER DØGN





FLEXI HEATER MIDI ELEKTRISK

Vår 100% elektriske teletiner er utviklet med tanke på miljø og bærekraftig utvikling.

Teletineren er helt fossilfri og drives utelukkende på strøm med 3-fase 400V, noe som gir en varmeeffekt på 35 kW.

Flexi Heater MIDI Elektrisk leveres kun med 400 meter varmeslange fordelt over to tromler, i tillegg til en ekstra slangetommel med 50 meter varmeslange. Du får full temperaturkontroll, og slangen oppnår en temperatur på opptil 90 grader.

Teletineren tiner ca. 140 kvm av gangen og inntil 30 cm tele per døgn (avhengig av CC og grunnforholdene).

STRØMFORBRUK OG EFFEKT

400V 16A = 8 kW

400V 2x16A = 16 kW

400V 32A = 17 kW

400V 2x32A = 35 kW

VARMEEFFEKT

400: 35 kW

FORDELER

- Hel-elektrisk og null utslipp.
- Lavt energiforbruk.
- Rask og enkel tilgang på isolasjonsmatter.
- Alt styres fra samme luke.
- Fotmanøvrerbar hydraulisk vinsj, gjør det enkelt å rulle inn slangene etter bruk.
- Ekstra støtteben bak på vognen.

MODELL

MIDI ELEKTRISK

Art. nr.

FLEXI00401

Varmetransporterende væske

Propylenglykol

Ekspansjonskar

11 liter

Pumpekapasitet

100 l/min

Oljehydraulisk vinsj

30 bar

Strømbehov

400V 2x32A = 35 kW

Varmeeffekt

35 kW

Total slangelengde

2x200 + 50 (450) meter

Tiner (avhengig av CC)

400: Ca. 140 kvm

Dimensjoner

2050 x 1990 x 3340 mm

Vekt

-





FLEXI HEATER MIDI HYBRID

Den hybride teletineren er vår mest allsidige modell og kan oppnå en maksimal effekt på 70kW og 105 kW ved bruk av riktige parametere.

Teletineren kan drives som en ren elektrisk enhet ved bruk av 3-fase 400V, der den oppnår en effekt på 35 kW. Alternativt kan den brukes i en hybridkombinasjon som kombinerer strøm og dieselmotoren, og som gir en effekt på 70 kW. Ved bruk av en ekstern 10A 1-fas kurs kan maskinen drive dieselmotoren og sirkulasjonspumpen, noe som resulterer i en effekt på 35-70 kW, uten å bruke maskinens diesellaggregat.

Ved bruk av en kombinasjon av strøm og dieselmotoren med 3-fase 400V, kan den hybride teletineren nå sin maksimale effekt. Dette gjør at 400-modellen kan oppnå en imponerende effekt på 70 kW, mens den kraftigere 600-modellen kan levere hele 105 kW. Dette gir brukeren enestående fleksibilitet og kapasitet til å takle en rekke utfordrende oppgaver.

Maskinen kan i tillegg drives som en ren dieselmotoren som leverer en maksimal effekt på 70 kW.

Flexi Heater MIDI Hybrid kan leveres med 400 meter eller 600 meter varmeslange, fordelt over to eller tre tromler. Du får full temperaturkontroll og slangen oppnår en temperatur på opptil 90 grader. Teletineren tiner ca. 140-190 kvm av gangen og inntil 30 cm tele per døgn (avhengig av CC og grunnforholdene).

STRØMFORBRUK

400V 16A = 8 kW
 400V 2x16A = 16 kW
 400V 32A = 17 kW
 400V 2x32A = 35 kW

VARMEEFFEKT

400: 35 kW strøm
 400: 35 kW strøm + 35 kW diesel = 70 kW
 600: 70 kW diesel
 600: 70 kW diesel + 35 kW strøm = 105 kW

DIESELBESPARING VED BRUK AV EL-DRIFT:

Ved 16A sparer 20 liter diesel per døgn.
 Ved 2x16A sparer 40 liter diesel per døgn.
 Ved 32A sparer 40 liter diesel per døgn.
 Ved 2x32A = 100% drivstoffbesparende.

FORDELER

- Hel-elektrisk og dieselmotoren.
- Lavt energiforbruk.
- Rask og enkel tilgang på isolasjonsmatter.
- Alt styres fra samme luke.
- Fotmanøvrerbar hydraulisk vinsj, gjør det enkelt å rulle inn slangene etter bruk.
- Ekstra støtteben bak på vognen.

Modell	MIDI HYBRID
Art. nr.	FLEXI00400-HY FLEXI00600-HY
Tankkapasitet	290 liter (246 kg)
Varmetransporterende væske	Propylenglykol
Ekspansjonskar	11 liter
Pumpekapasitet	100 l/min
Oljehydraulisk vinsj	30 bar
Strømskap / inverter	Digital inverter dieselmotoren 3000 W, autostart / autostopp
Spennning	1-fas 230V (diesel) 3-fas 400V (strøm eller hybrid)
Varmeeffekt (Se full liste på venstre side)	400: 70 kW 600: 105 kW
Total slangelengde	400: 2x200 (400 meter) 600: 3x200 (600 meter)
Tiner (avhengig av CC)	400: Ca. 140 kvm 600: Ca. 190 kvm
Dimensjoner	400: 205 x 199 x 334 cm 600: 205 x 199 x 364 cm
Vekt (inkl. matter)	400: Ca. 1200 kg (Uten diesel) 600: Ca. 1500 kg (Uten diesel)
Totalvekt (inkl. matter)	400: Ca. 1450 kg (Full tank) 600: Ca. 1750 kg (Full tank)



FLEXI HEATER MIDI DIESEL

En kraftig teletiner som drives av diesel eller biodiesel.

MIDI diesel er utstyrt med en kraftig dieselpanne som benyttes for å varme opp de glykolfylte slangene til en kontrollert temperatur på opptil 90 grader.

Ved bruk av en ekstern 10A 1-fas kurs kan maskinen drive dieslbrenneren og sirkulasjonspumpen, noe som resulterer i en effekt på 35-70 kW, uten å bruke maskinens dieselaggregat. Maskinen er utstyrt med en innebygd inverter og strømskap som kan benyttes om strømmettet ikke er tilgjengelig. Denne har automatisk start- og stoppfunksjon, og lades kontinuerlig så lenge maskinen er i drift.

Flexi Heater MIDI Diesel kan leveres med 400 meter eller 600 meter varmeslange, fordelt over to eller tre tromler. Du får full temperaturkontroll, og slangen oppnår en temperatur på opptil 90 grader. Teletineren tiner ca. 140-190 kvm av gangen og inntil 30 cm tele per døgn (avhengig av CC og grunnforholdene).

VARMEEFFEKT

400: 35 kW

600: 70 kW

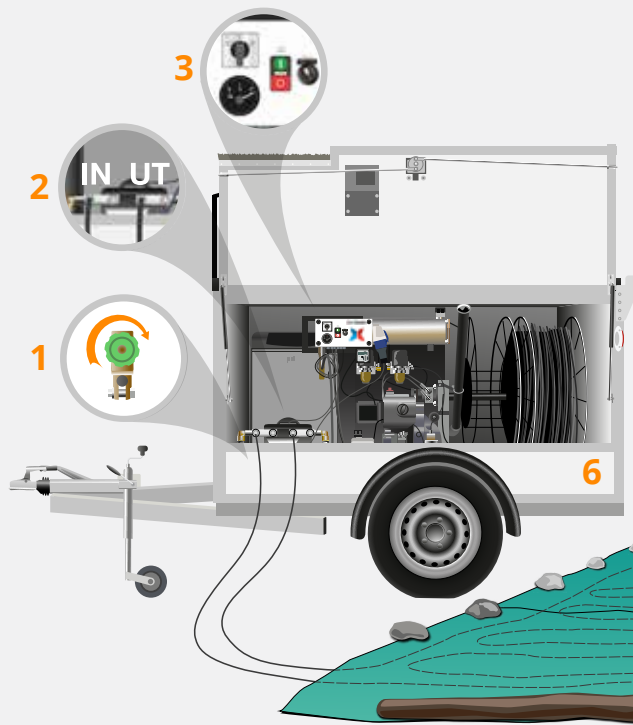
FORDELER

- Diesel eller biodiesel.
- Lavt energiforbruk.
- Rask og enkel tilgang på isolasjonsmatter.
- Alt styres fra samme luke.
- Fotmanøvrerbar hydraulisk vinsj, gjør det enkelt å rulle inn slangene etter bruk.
- Ekstra støtteben bak på vognen.

Modell	MIDI DIESEL
Art. nr.	FLEXI00400 FLEXI00600
Tankkapasitet	290 liter (246 kg)
Varmetransporterende væske	Propylenglykol
Ekspansjonskar	11 liter
Pumpekapasitet	100 l/min
Oljehydraulisk vinsj	30 bar
Strømbehov	230V, 5 apm / 1100 W (Diesel)
Strømskap / inverter	Digital inverterdieselverk 3000 W, autostart / autostopp
Varmeeffekt	400: 35 kW 600: 70 kW
Total slangelengde	400: 2x200 meter 600: 3x200 meter
Tiner (avhengig av CC)	400: Ca. 140 kvm 600: Ca. 190 kvm
Dimensjoner	400: 205 x 199 x 334 cm 600: 205 x 199 x 364 cm
Vekt (inkl. matter)	400: Ca.1150 kg (Uten diesel) 600: Ca.1450 kg (Uten diesel)
Totalvekt (inkl. matter)	400: Ca.1400 kg (Full tank) 600: Ca.1700 kg (Full tank)



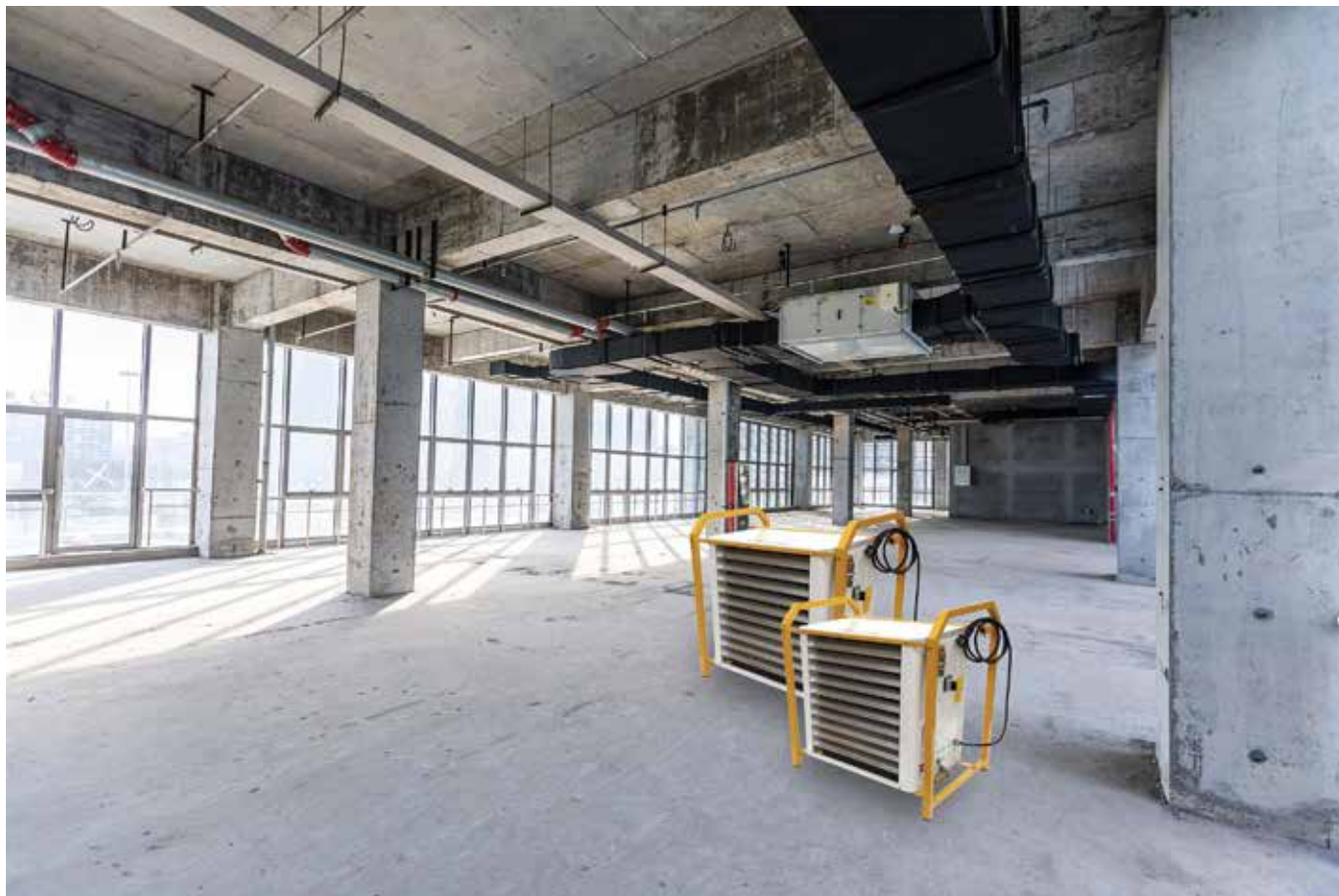
START OG STOPP AV FLEXI HEATER MIDI



- 1) Skru på den grønne hovedbryteren til batteriet.
- 2) Legg ut slangen på ønsket området og fest den til den dryppfrie hurtigkoblingen i maskinen. Pass på at det ikke er knekk i slangen. Koble maskinen til strømmettet, om det er tilgjengelig.
- 3) Skru på maskinen ved å sette på sirkulasjonspumpen, varmebryteren og deretter trykk på den grønne PÅ-knappen.
- 4) Dekk området med isolasjonsmatt og sørg for at det blir så lufttett som mulig.
- 5) Når jobben er ferdig, slår du av varmen ved å skru varmebryteren av. La sirkulasjonspumpen gå mens du fjerner mattene, da vil slangens temperatur gradvis avta.
- 6) Til slutt slår du av sirkulasjonspumpen ved å trykke på den røde knappen. Fjern slangen fra hurtigkoblingen og fest den til en eike på slangetrommelen. Sveiv inn slangen ved hjelp av fotpedalen. Stå minst 2 meter unna.

SAMMENLIGN MODELLENE

MODELL	MIDI ELEKTRISK	MIDI HYBRID	MIDI DIESEL
Art. nr.	FLEXI00401	FLEXI00400-HY FLEXI00600-HY	FLEXI00400 FLEXI00600
Tankekapasitet	-	290 liter (246 kg)	290 liter (246 kg)
Varmetransporterende væske	Propylenglykol	Propylenglykol	Propylenglykol
Ekspansjonskar	11 liter	11 liter	11 liter
Pumpekapasitet	100 l/min	100 l/min	100 l/min
Oljehydraulisk vinsj	30 bar	30 bar	30 bar
Strømbehov		230V, 5 apm/1100 watt (Diesel) 400V 16A = 8 kW 400V 2x16A = 16 kW 400V 32A = 17 kW 400V 2x32A = 35 kW	230V, 5 apm / 1100 W
Strømskap / inverter	-	Digital inverterdieselverk 3000 W, autostart / autostopp	Digital inverterdieselverk 3000 W, autostart / autostopp
Varmeeffekt	400: 35 kW	400: 35 kW 400: 35 kW + 35 kW = 70 kW 600: 70 kW 600: 70 kW + 35 kW = 105 kW	400: 35 kW 600: 70 kW
Total slangelengde	2x200 + 1x50 meter	400: 2x200 meter 600: 3x200 meter	400: 2x200 meter 600: 3x200 meter
Tiner (avhengig av CC)	400: Ca. 140 kvm	400: Ca. 140 kvm 600: Ca. 190 kvm	400: Ca. 140 kvm 600: Ca. 190 kvm
Dimensjoner	205 x 199 x 334 cm	400: 205 x 199 x 334 cm 600: 205 x 199 x 364 cm	400: 205 x 199 x 334 cm 600: 205 x 199 x 364 cm
Vekt (inkl. matter)		400: Ca.1200 (Uten diesel) 600: Ca.1500 (Uten diesel)	400: Ca.1150 (Uten diesel) 600: Ca.1450 (Uten diesel)
Totalvekt (inkl. matter)		400: Ca.1450 (Full tank) 600: Ca.1750 (Full tank)	400: Ca.1400 (Full tank) 600: Ca.1700 (Full tank)



FLEXI HEATER LUFTVARMER



Luftoppvarming som bonus!

Få 35-40 kW varmluft inn i bygningen ved hjelp av vår luftvarmer. Luftvarmeren har tre ulike hastigheter og kan kobles til Flexi Heater MIDI, eller direkte på strømnettet. Varmen er glykoldrevet, og viften drives av strøm 1-fas 230V.

Art. nr.	FLEXI00370
Effekt	Ca. 35-40 kW
Dimensjoner	670 x 70 x 470 mm
Vekt	25 kg



FLEXI HEATER GLYKOLVÆSKE

Miljøvennlig propylen transparent glykolvæske som er spesialtilpasset for alle våre Flexi Heater teletiningsmaskiner.

Art. nr.	FLEXI00340	FLEXI00350	FLEXI00360
Glykolvæske	4 liter	10 liter	25 liter

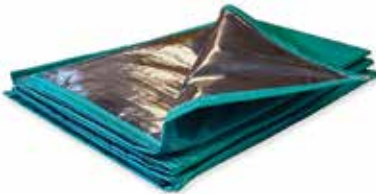


FLEXI HEATER SANGETROMMEL

50 meter med miljøvennlig propylen transparent glykolfylt slange. Slangene kan enkelt skjøtes med våre dryppfrie hurtigkoblinger. Det kan drives maks. 150 meter slange per maskin (dette gjelder ved 400 volt).

Art.nr. FLEXI00330

FLEXI HEATER ISOLASJONSMATTE



Våre varmereflekterende isolasjonsmatter er laget i et svært slitesterkt materiale som garanterer en lang levetid, også under tøffe forhold. Isolasjonsmattene effektiviserer prosessen og er utmerket for bl.a. tining, herding, frostsikring o.l. De varmereflekterende isolasjonsmattene leveres i tre ulike størrelser.

Vi anbefaler 3 stk. 1,9 x 4 m isolasjonsmatter per 50 meter slange.

Vi kan tilpasse isolasjonsmatter etter behov. Ta kontakt på post@diaproff.no

Art. nr.	FLEXI00310	FLEXI00320
Størrelse	1,9 x 4 meter	1,9 x 12 meter



FLEXI HEATER TRANSPORTVOGN

Gjør flytting og transport av maskiner svært smidig og effektivt.



SERVICE

Dia Proff Norge AS og distribusjonsforhandlere i Norge kan selge maskiner med årlige serviceavtaler. Alle Flexi Heater maskiner bør ha årlig kontroll, service og ettersyn for å forhindre større maskinskader og for å ivareta garantier.



Tlf 67 06 73 30 - post@diaproff.no - www.diaproff.no - Masteveien 8, 1481 Hagen