



Diaproff.no
DIAMANT OG MASKINSPELALISTEN



WORKY QUAD
SSQ MINILASTER



SSQ MINILASTER

SSQ 11

SSQ 15

SSQ 22

SSQ ECO



HVORFOR WORKY QUAD MINILASTER?

Påliteligheten og den redusert størrelse er noen av styrkene til Worky Quad SSQ-modellene. Utstyrt med det nye glidestyringssystemet er maskinene enkle å manøvrere. Takket være den lille størrelsen, kan SSQ enkelt passere gjennom dører, porter og smale passasjer generelt.

Med Worky Quad har vi muligheten til å tilby en rekke forskjellige maskiner som tilfredsstillende de fleste behov på markedet. SSQ og WX serien passer utmerket til jordbruk, gårdsdrift, bygg og anlegg, innvendig rivning eller utleie.

Tre motorversjoner er tilgjengelig

- Bensin
- Diesel
- Elektrisk

Med våre erfaringer gjennom årene kan vi tilby brukerne et profesjonelt og pålitelig produkt med løsninger for enhver aktivitet i bygg og anleggsbransjen. Maskinene blir produsert i Italia og er laget for å øke produktiviteten på arbeidsplassen, samtidig som den minsker administrasjonskostnader.



WORKY QUAD





Motorkapasitet
11,7 Hk



Løftekapasitet
280 Kg



Hydraulisk system
21,6 lt / min

Jordbruk
Gårdsdrift
Bygg og anlegg
Vedlikehold
Renovering

SSQ 11

- COUNTRY
- PLUS



TEKNISK INFORMASJON

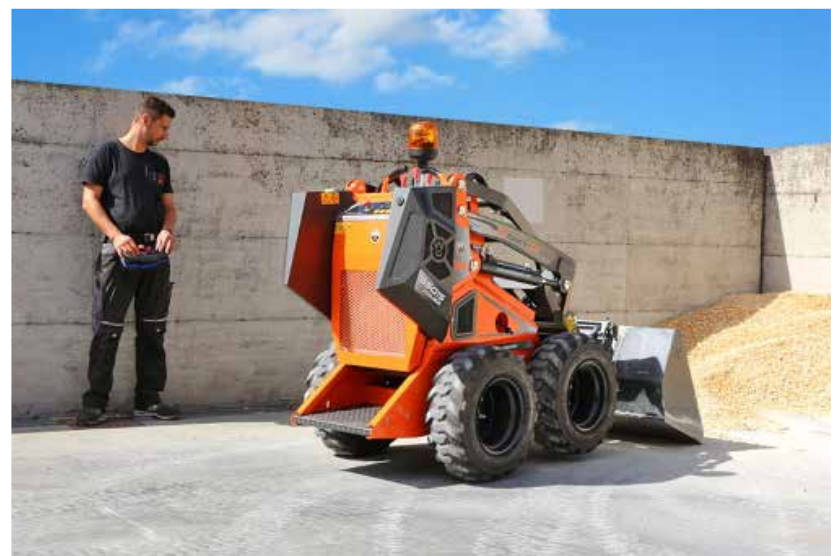
Motor	Honda GX390 / Bensin
Tankkapasitet	6 liter
Start	Elektrisk
Effekt	8.7 kW / 11.7 Hk
Motorvolum	389 / 1
RPM	3600 o/min
Kjøling	Luftavkjølt
Spenning	12 V
Batterikapasitet	45 Ah
Hydraulisk drift	21.6 l / 200 bar
Hydraulisk tank	44 liter
Løftekapasitet	280 kg (motveker)
Trekraft	420 kg
Styring	Glidestyring (Skid)
Drivsystem	Hydraulisk med 4 hjulmotor
Hastighet	0-6
Hydrauliskkapasitet	600 kg
Utbruddskraft	300 kg
Standard dekk	Traktor 4,00 x 10
Dimensjoner	1525 x 740 x 1258 mm
Vekt	630 kg

Liten størrelse,
overlegen pålitelighet.





WORKY QUAD



SSQ 15

Minilaster SSQ 15D er dieselvesjonen i SSQ-serien. Maskinen er spesielt godt egnet for flytting av store masser som f.eks. jord, grus og sand.

Den redusert størrelsen er en av styrkene til Worky Quad SSQ 15D. Maskinen snur på 5-øringen og med kun 105 cm i bredden kommer minilasteren enkelt frem på vanskelige og trange områder.

- Elektrisk starter
- Kostnadseffektiv
- Stabil og robust konstruksjon
- Komfortabel betjening

Kan brukes med beltedrift som tilbehør.



Motorkapasitet
14,6 Hk



Løftekapasitet
340 Kg



Hydraulisk system
25,6 lt / min



Også tilgjengelig som radiostyrt versjon. Fjernkontrollen inneholder alle funksjoner du trenger for å betjene både maskinen, bom og redskaper.

TEKNISK INFORMASJON

Motor	Diesel
Motortype	Kubota Z602-E4B
Tankkapasitet	25 liter
Start	Elektrisk
Effekt	10.9 kW / 14.8 Hk
Motorvolum	599 / 1
RPM	3200 / 3600 o/min
Kjøling	Vannavkjølt
Spenning	12 V
Batterikapasitet	45 Ah
Hydraulisk drift	25.6 l / 200 bar
Hydraulisk tank	25 liter
Løftekapasitet	340 kg (motvekter)
Trekraft	470 kg
Styring	Glidestyring (Skid)
Drivsystem	Hydraulisk med 4 hjulmotor
Hastighet	0-6
Hydrauliskkapasitet	600 kg
Utbruddskraft	300 kg
Standard dekk	Skid 23x8.50-12
Dimensjoner	1525 x 1050 x 1258 mm
Vekt	684 kg



WORKY QUAD



SSQ 22

Minilaster SSQ 22 er en av bensinversjonene i SSQ-serien. Maskinen er utstyrt med en kraftig Honda HGX690 motor som takler de aller fleste arbeidsoppgaver.

Med det nyeste glidestyringssystemet snur maskinen enkelt på 5-øringen, og med kun 105 cm i bredden er SSQ 22 enkelt å manøvrere på trange områder.

- Elektrisk starter
- Kostnadseffektiv
- Stabil og robust konstruksjon
- Komfortabel betjening

Kan brukes med beltedrift som tilbehør.



Motorkapasitet
12,1 Hk



Løftekapasitet
350 Kg



Hydraulisk system
28,8 lt / min



TEKNISK INFORMASJON

Motor	Bensin
Motortype	Honda HGX690
Tankkapasitet	20 liter
Start	Elektrisk
Effekt	16.5 kW / 22.1 Hk
Motorvolum	688 / 2
RPM	3600 o/min
Kjøling	Vannavkjølt
Spenning	12 V
Batterikapasitet	45 Ah
Hydraulisk drift	35 l / 200 bar
Hydraulisk tank	40 liter
Løftekapasitet	350 kg (motvekter)
Trekraft	409 kg
Styring	Glidestyring (Skid)
Drivsystem	Hydraulisk med 4 hjulmotor
Hastighet	0-6
Hydrauliskkapasitet	600 kg
Utbruddskraft	300 kg
Standard dekk	All Trac 22x11-8
Dimensjoner	1525 x 1050 x 1258 mm
Vekt	630 kg

Tilgjengelig med hjul og beltedrift.

SSQ ECO

>>>>





Motorkapasitet
5,7 Hk



Løftekapasitet
450 Kg



Hydraulisk system
20 lt / min

Jordbruk
Gårdsdrift
Bygg og anlegg
Vedlikehold
Renovering

 **ZERO
EMISSION**

SSQ ECO



SSQ EcoQuad-S representerer en liten revolusjon. Minilasteren er 100% elektrisk, har ingen utslipp og lave energikostnader.

Minilasteren er stillegående og driftes av en elektrisk motor med inntil 7 timer driftstid. Det lave lydnivået har vist å øke både produktiviteten og trivselen på arbeidsplassen.

Maskinen har en komfortabel førerposisjon med beskyttelse på sidene av myk gummi. Kontrollpanelet er ergonomisk og velplassert, noe som gir føreren trygghet og sikkerhet. Dette gjør at du aldri behøver å ta hendene bort fra spakene.

Maskinen er enkel å vedlikeholde, pålitelig og driftssikker.

Et stort utvalg av redskaper er tilgjengelig. Dette er redskaper som tilfredsstiller de fleste behov både innen landbruk, kommunal, privat, og bygg & anleggs sektoren.





WORKY QUAD



SSQ ECO



Motorkapasitet
5,7 Hk



Løftekapasitet
450 Kg



Hydraulisk system
20 lt / min



Jordbruk
Gårdsdrift
Bygg og anlegg
Vedlikehold
Renovering

TEKNISK INFORMASJON

Motor	Elektrisk
Batteritype	Traction batteri
Start	Elektrisk
RPM	2500 o/min
Spenning	36 V
Batterikapasitet	240 Ah
Hydraulis drift	20 l / 200 bar
Hydraulisk tank	18 liter
Løftekapasitet	450 kg (motvekter)
Trekraft	440 kg
Styring	Glidestyring (Skid)
Drivsystem	Hydraulisk med 4 hjulmotor
Utbruddskraft	450 kg
Standard dekk	Skid 4.00-8
Dimensjoner	1525 x 740 x 1250 mm
Vekt	850 kg

 **ZERO
EMISSION**



WX MINILASTER

WX 15

WX 22

WX ECO



WX SERIEN

Worky Quad serien utvider seg og kommer nå med nye minilastere med beltedrift!

Praktisk, robust og mobilitet gjør WX serien til flotte og allsidige maskiner som kan sjonglere på alle typer terreng. Serien ble utviklet for den profesjonelle bruker som må bevege seg på små områder, og samtidig ha en pålitelig maskin som er liten i størrelsen, men med flotte prestasjoner.

WX serien vil være tilgjengelig i modellene WX22, WX15 og WX ECO.



WX SERIEN

WORKKY QUAD



WX 22

Minilaster WX 22 er en svært allsidig maskin, utstyrt med en kraftig Honda HGC690 motor. Maskinen leveres med beltedrift som på et senere tidspunkt kan endres til hjuldrift om ønskelig.

Alle minilasterne i WX-serien kommer med samme oppkoblingsystem som SSQ-serien og kan derfor benytte samme redskaper.



Motorkapasitet
22,1 Hk



Løftekapasitet
350 Kg



Hydraulisk system
35 lt / min

WX22

Ny og forbedret beltedriftssystem

TEKNISK INFORMASJON

Motor	Bensin
Motortype	Honda GX690
Start	Elektrisk
Effekt	16.5 kW / 22.1 Hk
Motorvolum	688 / 2
RPM	3600 o/min
Kjøling	Luftavkjølt
Spenning	12 V
Batterikapasitet	45 Ah
Hydraulisk drift	35 l / 200 bar
Hydraulisk tank	40 liter
Løftekapasitet	350 kg (motveker)
Trekraft	409 kg
Styring	Glidestyring (Skid)
Drivsystem	Hydraulisk med 4 hjulmotor
Hastighet	0-6
Hydrauliskkapasitet	600 kg
Utbruddskraft	330 kg
Standard dekk	Beltdrift
Dimensjoner	1525 x 1050 x 1305 mm
Vekt	830 kg

BOOM

Forsterket stålbom med dobbel sylindret løftesystem.

BENSINTANK

Integrert tank med en kapasitet på 25 liter

SPOR

Beltdrift med forbedret grep og heldekkende mønster.



 **WX15**

TEKNISK INFORMASJON

Motor	Diesel
Motortype	Kubota Z602
Tankekapasitet	25 liter
Start	Elektrisk
Motorvolum	599 / 2
RPM	3200 o/min
Kjøling	Vannavkjølt
Drivsystem	Hydrostatisk 4WD
Styring	Glidestyring (Skid)
Vekt	884 kg



Jordbruk
Oppdrett
Grønt vedlikehold
Bygning
Vedlikehold av veier



 **WX ECO**

Den elektriske versjonen av WX-serien respekterer miljøet. Null utslipp, ren luft og økologiske batterier med forbedret sikkerhet og fri for væskelekkasjer.

WX ECO har en ladetiden på ca. 7 timer.

 **ZERO
EMISSION**

TEKNISK INFORMASJON

Motor	Elektrisk
Batteritype	Traction batteri
Start	Elektrisk
RPM	2500 o/min
Spenning	36V
Batterikapasitet	240 Ah
Drivsystem	Hydraulisk med 4 hjulmotor
Oljetankvolum	17 liter
Styring	Glidestyring (Skid)
Vekt	1050 kg

TILBEHØR OG REDSKAPER

TILBEHØR >>>>



Standard skuffe 74 cm

Art. nr. A4816001
Bredde 740 mm
Volum 38 l
Vekt 29 kg

SSQ11C SSQ11P SSQ15 SSQ22
SSQECO WX15 WX22 WXECO



Volumskuffe 85 cm

Art. nr. A4816114
Bredde 850 mm
Volum 100 l
Vekt 40 kg

SSQ11C SSQ11P SSQ15 SSQ22
SSQECO WX15 WX22 WXECO



Standard skuffe 85 cm

Art. nr. A4816006
Bredde 850 mm
Volum 43 l
Vekt 32 kg

SSQ11C SSQ11P SSQ15 SSQ22
SSQECO WX15 WX22 WXECO



Volumskuffe 100 cm

Art. nr. A4816116
Bredde 1000 mm
Volum 142 l
Vekt 50 kg

SSQ11C SSQ11P SSQ15 SSQ22
SSQECO WX15 WX22 WXECO



Standard skuffe 100 cm

Art. nr. A4816102
Bredde 1000 mm
Volum 132 l
Vekt 59 kg

SSQ11C SSQ11P SSQ15 SSQ22
SSQECO WX15 WX22 WXECO



4 i 1 skuffe 100 cm

Art. nr. A4816005
Bredde 1000 mm
Vekt 233 kg

SSQ11C SSQ11P SSQ15 SSQ22
SSQECO WX15 WX22 WXECO



Standard skuffe 120 cm

Art. nr. A4816115
Bredde 1200 mm
Volum 159 l
Vekt 66 kg

SSQ11C SSQ11P SSQ15 SSQ22
SSQECO WX15 WX22 WXECO



Skuffe med klo 74 cm

Art. nr. A4816058
Bredde 740 mm

SSQ11C SSQ11P SSQ15 SSQ22
SSQECO WX15 WX22 WXECO



Tenner til skuffe

Art. nr. A4816002
5 brikker for 850 mm
5 brikker for 1000 mm
6 brikker for 1200 mm

SSQ11C SSQ11P SSQ15 SSQ22
SSQECO WX15 WX22 WXECO



Skuffe med klo 85 cm

Art. nr. A4816059
Bredde 850 mm

SSQ11C SSQ11P SSQ15 SSQ22
SSQECO WX15 WX22 WXECO



Volumskuffe 74 cm

Art. nr. A4816003
Bredde 740 mm
Volum 80 l
Vekt 37 kg

SSQ11C SSQ11P SSQ15 SSQ22
SSQECO WX15 WX22 WXECO



Skuffe med klo 100 cm

Art. nr. A4816159
Bredde 1000 mm

SSQ11C SSQ11P SSQ15 SSQ22
SSQECO WX15 WX22 WXECO

TILBEHØR >>>>



Silogrip 74 cm

Art. nr. A4816012
Bredde 740 mm
Vekt 87 kg

SSQ11C SSQ11P SSQ15 SSQ22
SSQECO WX15 WX22 WXECO



Pallegaffel 60 cm

Art. nr. A4816007
Bredde 600 mm
Bladlende 800 mm
Vekt 89 kg

SSQ11C SSQ11P SSQ15 SSQ22
SSQECO WX15 WX22 WXECO



Silogrip 85 cm

Art. nr. A4816160
Bredde 850 mm
Vekt 91 kg

SSQ11C SSQ11P SSQ15 SSQ22
SSQECO WX15 WX22 WXECO



Flytende roterende børste 76 cm

Art. nr. A4816112
Bredde 760 mm
Vekt 46 kg

SSQ11C SSQ11P SSQ15 SSQ22
SSQECO WX15 WX22 WXECO



Gjødselgaffel 74 cm

Art. nr. A481601
Bredde 740 mm

SSQ11C SSQ11P SSQ15 SSQ22
SSQECO WX15 WX22 WXECO



Flytende roterende børste 100 cm

Art. nr. A4816113
Bredde 1000 mm
Vekt 46 kg

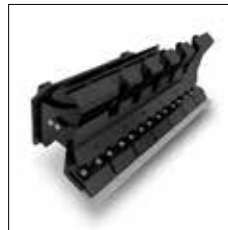
SSQ11C SSQ11P SSQ15 SSQ22
SSQECO WX15 WX22 WXECO



Frontmontert beitepusser 80 cm

Art. nr. A4816070
Bredde 800 mm

SSQ11C SSQ11P SSQ15 SSQ22
SSQECO WX15 WX22 WXECO



Beleggskrape

Art. nr. A4816195

SSQ11C SSQ11P SSQ15 SSQ22
SSQECO WX15 WX22 WXECO



Frontmontert beitepusser 100 cm

Art. nr. A4816215
Bredde 1000 mm

SSQ11C SSQ11P SSQ15 SSQ22
SSQECO WX15 WX22 WXECO



Roterende børste med avfallsskasse

Art. nr. A4816017
Bredde 1000 mm

SSQ11C SSQ11P SSQ15 SSQ22
SSQECO WX15 WX22 WXECO



Tømmerklo

Art. nr. A4816200

SSQ11C SSQ11P SSQ15 SSQ22
SSQECO WX15 WX22 WXECO



Steinnedlegger

Art. nr. A4816034
Bredde 1050 mm
Vekt 175 kg

SSQ11C SSQ11P SSQ15 SSQ22
SSQECO WX15 WX22 WXECO

TILBEHØR >>>>



Hydraulisk snøskuffe

Art. nr. A4816190
Bredden 1200 mm

SSQ11C SSQ11P SSQ15 SSQ22
SSQECO WX15 WX22 WXECO



Flat meisel pig

Art. nr. A4816048

SSQ11C SSQ11P SSQ15 SSQ22
SSQECO WX15 WX22 WXECO



Mekanisk snøskuffe

Art. nr. A4816210
Bredden 1200 mm

SSQ11C SSQ11P SSQ15 SSQ22
SSQECO WX15 WX22 WXECO



Jim boom

Art. nr. A4816131

SSQ11C SSQ11P SSQ15 SSQ22
SSQECO WX15 WX22 WXECO



Snøfreser 80 cm

Art. nr. A4816197
Bredden 800 mm

SSQ11C SSQ11P SSQ15 SSQ22
SSQECO WX15 WX22 WXECO



Gripe verktøy

Art. nr. A4816071
Min diam 320 mm
Maks dim. 1000 mm
Vekt 85 kg

SSQ11C SSQ11P SSQ15 SSQ22
SSQECO WX15 WX22 WXECO



Snøfreser 100 cm

Art. nr. A4816180
Bredden 1000 mm

SSQ11C SSQ11P SSQ15 SSQ22
SSQECO WX15 WX22 WXECO



Tilhengerkobling

Art. nr. A4816008

SSQ11C SSQ11P SSQ15 SSQ22
SSQECO WX15 WX22 WXECO



Hydraulisk hammer

Art. nr. A4816046
Vekt 60 kg (motor)

SSQ11C SSQ11P SSQ15 SSQ22
SSQECO WX15 WX22 WXECO



Minigraver

Art. nr. A4816196

SSQ11C SSQ11P SSQ15 SSQ22
SSQECO WX15 WX22 WXECO



Rund pig

Art. nr. A4816047

SSQ11C SSQ11P SSQ15 SSQ22
SSQECO WX15 WX22 WXECO



Svingende minigraver

Art. nr. A481689

Krever elektrisk bryter.
Art. nr. A4816009

SSQ11C SSQ11P SSQ15 SSQ22
SSQECO WX15 WX22 WXECO



Beltesystem

Art. nr. SSQ11000B

SSQ11C SSQ11P SSQ15 SSQ22
SSQECO

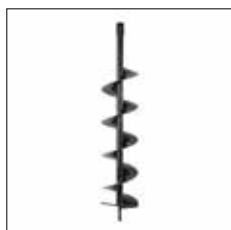


Hydraulisk jordbor T05

Art. nr. A4816062

30 l/min - 250 bar

SSQ11C SSQ11P SSQ15 SSQ22
SSQECO WX15 WX22 WXECO



Bor for steinfriemasser

Ø 100 mm

Art. nr. A4816064

Lengde 1000 mm

Ø 150 mm

Art. nr. A4816065

Lengde 1000 mm

Ø 200 mm

Art. nr. A4816066

Lengde 1000 mm

Ø 250 mm

Art. nr. A4816067

Lengde 1000 mm

Ø 300 mm

Art. nr. A4816068

Lengde 1000 mm

TILBEHØR >>>>



Industrial

Art. nr. 48121012 SSQ11C
Str. 4.00-10

Art. nr. 48121047 SSQ11P
Str. 4.00-10

Art. nr. 48121019 SSQ11C
Str. 5.00-10

Art. nr. 48121048 SSQ11P
Str. 5.00-10

Art. nr. 48121025 SSQ15
Str. 5.00-10

Art. nr. 48121049 SSQ22
Str. 5.00-10



Forklift

Art. nr. 48121029 SSQECO
Str. 5.00-8



All trac

Art. nr. 48121013 SSQ11C
Str. 22X11.00-8

Art. nr. 48121035 SSQ11P
Str. 22X11.00-8

Art. nr. 48121036 SSQ15
Str. 22X11.00-8



Traktor

Art. nr. 48121014 SSQ11C
Str. 23X8.50-12 SSQECO

Art. nr. 48121053 SSQ11P
Str. 23X8.50-12

Art. nr. 48121054 SSQ15
Str. 23X8.50-12

Art. nr. 48121020 SSQ22
Str. 23X8.50-12



Tractor

Art. nr. 48121046 SSQ11P
Str. 4.00-10

Art. nr. 48121011 SSQ11C
Str. 5.00-10

Art. nr. 48121051 SSQ11P
Str. 5.00-10

Art. nr. 48121026 SSQ15
Str. 5.00-10

Art. nr. 48121052 SSQ22
Str. 5.00-10

Art. nr. 48121045 SSQECO
Str. 5.00-10



Forklift (Non-Marking)

Art. nr. 48121033 SSQECO
Str. 4.00-8

Art. nr. 48121031 SSQ11P
Str. 4.00-8

Art. nr. 48121032 SSQ15
Str. 4.00-8

Art. nr. 48121050 SSQ22
Str. 4.00-8



Skid

Art. nr. 48121015 SSQ11C
Str. 23X8.50-12 WXECO

Art. nr. 48121034 SSQ11P
Str. 23X8.50-12

Art. nr. 48121022 SSQ22
Str. 23X8.50-12

Art. nr. 48121037 SSQ11C
Str. 18X8.50-10

Art. nr. 48121058 SSQ11P
Str. 18X8.50-10

Art. nr. 48121038 SSQ15
Str. 18X8.50-10

Art. nr. 48121039 SSQ22
Str. 18X8.50-10

Art. nr. 48121040 SSQECO
Str. 18X8.50-10



Turf

Art. nr. 48121016 SSQ11C
Str. 23X8.50-12 SSQECO

Art. nr. 48121056 SSQ11P
Str. 23X8.50-12

Art. nr. 48121057 SSQ22
Str. 23X8.50-12

Art. nr. 48121023 SSQ15
Str. 23X8.50-12

Art. nr. 48121027 SSQ11C
Str. 18X8.50-10

Art. nr. 48121028 SSQ11P
Str. 18X8.50-10

Art. nr. 48121024 SSQ15
Str. 18X8.50-10

Art. nr. 48121055 SSQ22
Str. 18X8.50-10

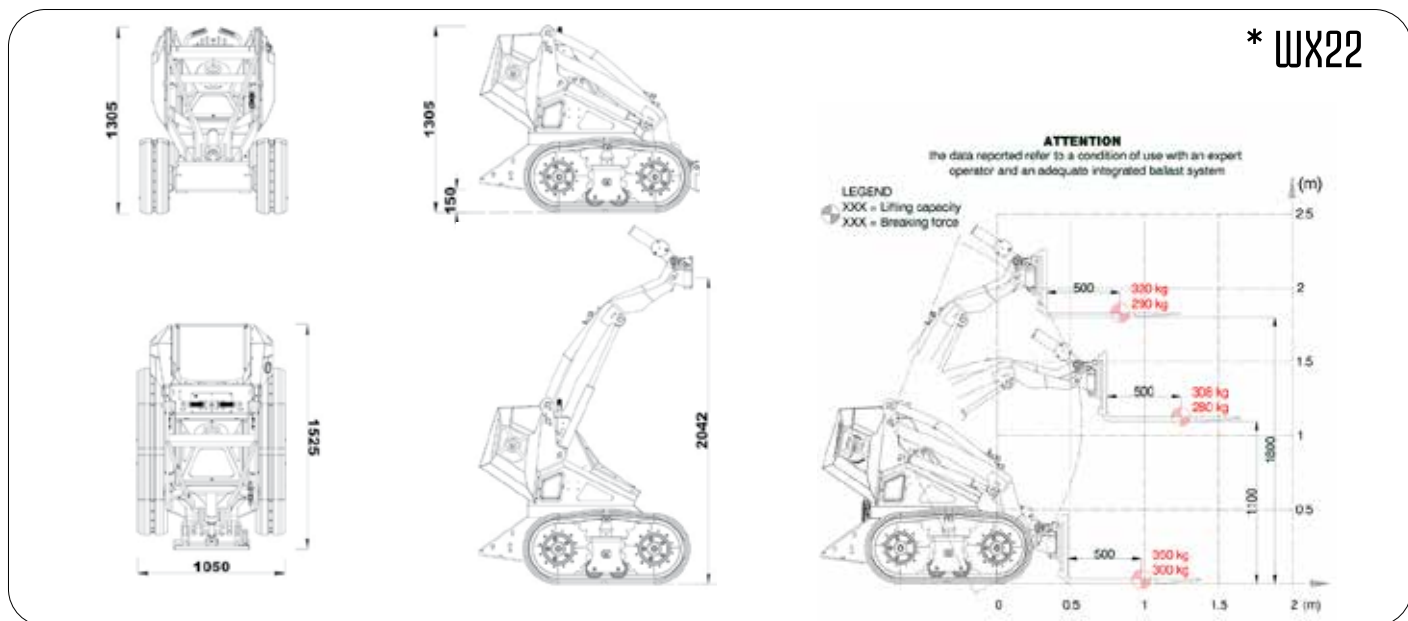
Art. nr. 48121042 SSQECO
Str. 18X8.50-10

Art. nr. 48121060 SSQECO
Str. 23X8.50-12

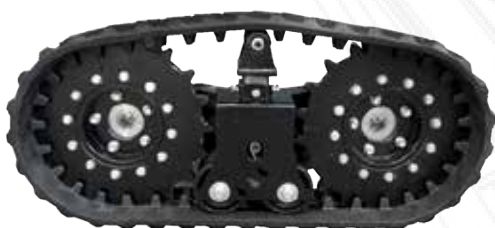
*Kun med høyeffekts hjulmotor
Art.nr. 48161034*

BELTEDRIFT >>>>

DIMENSJONER OG LADINGSDIAGRAM*



SPOR



Gummispor med heldekkende mønster. Beltet er drevet av et direkte drivsystem ved hjelp av to tannhjul i stål. Mindre marktrykk og større grep, redusert matemotstand (rullende friksjon). Bedre oppdrift med påfølgende reduksjon av risikoen for å synke på mykt underlag.

WX SERIEN

	LØFTEKAPASITET	MOTORKRAFT	HYDRAULISK SYSTEM	BOM HØYDE
WX 22	350 kg (med motvekter)	22,1 Hp	35 l/min	2042 mm
WX 15	340 kg (med motvekter)	14,8 Hp	25,6 l/min	2042 mm
WX ECO	450 kg (med motvekter)	5,7 Kw	18,5 l/min	2042 mm

